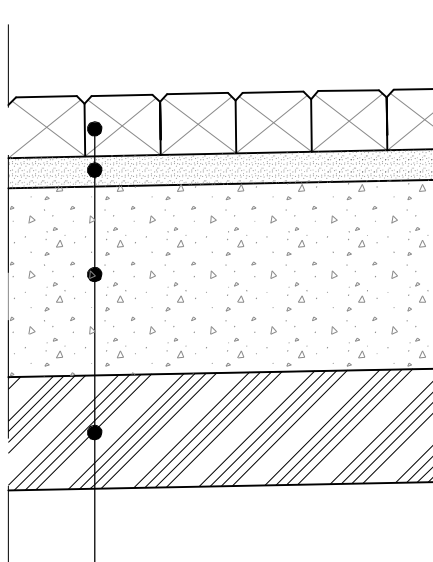


Konstrukcja nawierzchni drogi



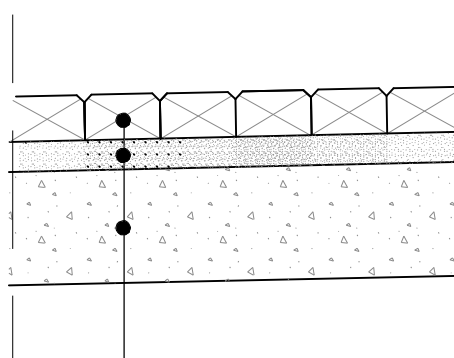
kostka betonowa o grubości 8 cm

podsyпка piaskowo - cementowa 1:4
o grubości 4 cm

w. podbudowy z kruszywa łamanego 0/31.5
stabilizowanego mechanicznie o grubości 25 cm

w. gruntu stabilizowanego cementem
o $R_m = 2,5-5,0$ MPa o grubości 15 cm


Konstrukcja nawierzchni chodnika



kostka betonowa gr. 6 cm

piasek średnio- lub drobnopziarnisty gr. 5 cm

w. podbudowy z kruszywa łamanego 0/31.5
stabilizowanego mechanicznie o grubości 15 cm

Jednostka projektowa:	AF PROJECTS Sp. z o.o. WARSZAWA POLSKA 03-774 Warszawa, ul. Wojnicka 2 tel. (+48 +22), 670-22-12, 818-41-02, fax 818-28-13				
Temat (Obiekt):	Koncepcja rozbudowy i przebudowy oczyszczalni ścieków w Chorzelach				
Nazwa rysunku	Konstrukcja nawierzchni				
Zamawiający:	Gmina Chorzele, ul. Komosińskiego 1, 06-330 Chorzele				
Funkcja:	Imię i nazwisko			Nr upr.	Podpis
Gł. Projektant:	mgr inż. Krzysztof Wróblewski			St. 55/98	
Projektował:	mgr inż. Marcin Koziejowski			MAZ/0259/POOD/06	
Opracował:					
Sprawdził:	mgr inż. Andrzej Jaczewski			MAZ/0005/POOD/10	
Branża:	Drogi	Skala:	1:10	Stadium:	PB
				Data:	06.2013
				Nr rysunku	D-02